

WILMINA VEĽKONOČNÁ OSEMSMEROVKA

(PRE ŽIAKOV SŠ)

ANOTÁCIA:

Osemsmerovka s tajničkou, v ktorej sa na základe nápovedí hľadajú slová s matematickým významom.

POMÔCKY:

Vytlačené zadania nápovedí a vytlačená osemsmerovka.

Obsahuje:

- riešenia pre učiteľa
- pokyny, zadania nápovedí a osemsmerovku
- komiks

RIEŠENIA PRE UČITEĽA

POUŽITÉ SLOVÁ:

záporné, kladné, sínus, kvadrant, diagram, kvantifikátor, stereometria, výraz, prepona, faktoriál, logaritmus, logika, racionálne, nekonečno, tautológia, rovnobežník, prienik, tetivový, podobné, implikácia, ekvivalencia, sto

TAJNIČKA:

dva atómy vodíka a jeden atóm kyslíka

Dnes ťa čaká dvojúrovňová osemsmerovka.

Najprv musíš zistiť, aké slová sa v osemsmerovke ukrývajú. Ku každému slovu máš jednu nápoved' - hádanku. Jej riešením je jedno slovo s matematickým významom. Nápoved' môže viesť k viacerým možnostiam. V osemsmerovke bude len jedna z nich.

Potom slovo v osemsmerovke vyškrtneš. Slovo môže byť napísané v riadku, stĺpci alebo uhlopriečne, odpredu aj odzadu.

Zvyšné písmená osemsmerovky tvoria Wilminu veľkonočnú tajničku.

Nech sa ti darí :)

NÁPOVEDE - HÁDANKY

Sme čísla. Keď vezmeš ktorékoľvek dve z nás a od menšieho odčítaš väčšie, opäť dostaneš niektoré z nás. Aké sme?

Som množina čísel. Nájdeš u mňa dĺžky strán štvorcov. Aké čísla obsahujem?

Nepárna goniometrická funkcia.

Som tretí a obe súradnice sú u mňa záporné.

V štatistike býva mnohofarebný kamarát tabuľky početností.

Zapisuje existenciu.

Skúma vzájomné polohy v priestore.

Záleží na tom, ako je upravený.

Najdlhšia strana v pravouhlom trojuholníku.

Číslo!

Na zistenie hodnoty x z rovnice $5^x = 2$ musíme použiť _____.

Časť matematiky, ktorá sa zaoberá prácou s výrokmi.

Čísla, ktoré je možné vyjadriť v tvare zlomku, nazývame _____.

Ležatá osmička.

Zložený výrok, ktorý má pravdivostnú hodnotu PRAVDA, nezávisle od toho, aké pravdivostné hodnoty nadobúdajú jeho jednotlivé výroky sa nazýva?

Štvoruholník, ktorého uhlopriečky sa navzájom rozpolujú, je_____.

Množina, ktorá obsahuje prvky patriace do množiny A a súčasne do množiny B, sa nazýva _____ množín A a B.

Štvoruholník, ktorému sa dá opísať kružnica je_____.

Dva trojuholníky, ktoré majú zodpovedajúce si uhly zhodné, sú?

Typ zloženého výroku s logickou spojku "ak, tak".

Typ zloženého výroku s logickou spojku "práve vtedy, keď".

Koľko metrov štvorcových má ár?

OSEMSMEROVKA

R	K	I	N	E	I	R	P	O	D	O	B	N	É
R	O	V	N	O	B	E	Ž	N	Í	K	D	V	A
A	T	T	F	A	K	T	O	R	I	Á	L	Ó	S
A	I	C	Á	K	I	L	P	M	I	M	Y	T	V
E	O	D	Í	K	O	G	S	R	O	K	E	A	M
A	N	J	Z	G	I	U	Ó	N	E	R	E	A	D
Ý	K	L	I	Á	N	F	Č	L	E	P	R	E	N
K	V	K	Á	Í	P	E	I	O	O	G	O	T	S
L	A	O	S	N	N	O	M	T	A	T	A	N	Z
A	D	T	V	O	O	E	R	I	N	Ó	U	A	A
D	R	M	K	I	T	I	D	N	K	A	R	A	Y
N	A	E	S	R	T	L	C	Í	É	Ý	V	K	T
É	N	A	I	C	N	E	L	A	V	I	V	K	E
A	T	A	💧	S	U	M	T	I	R	A	G	O	L

WILMA POZERÁ PREDPOVEĎ POČASIA NA NAJBLIŽŠIE DNI

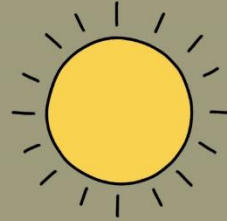
SOBOTA



NEDEĽA



PONDELOK



SOBOTA



NEDÁ SA ÍŠŤ VON

NEDEĽA



NEDÁ SA ÍŠŤ VON

PONDELOK



WILMA IŠLA VON