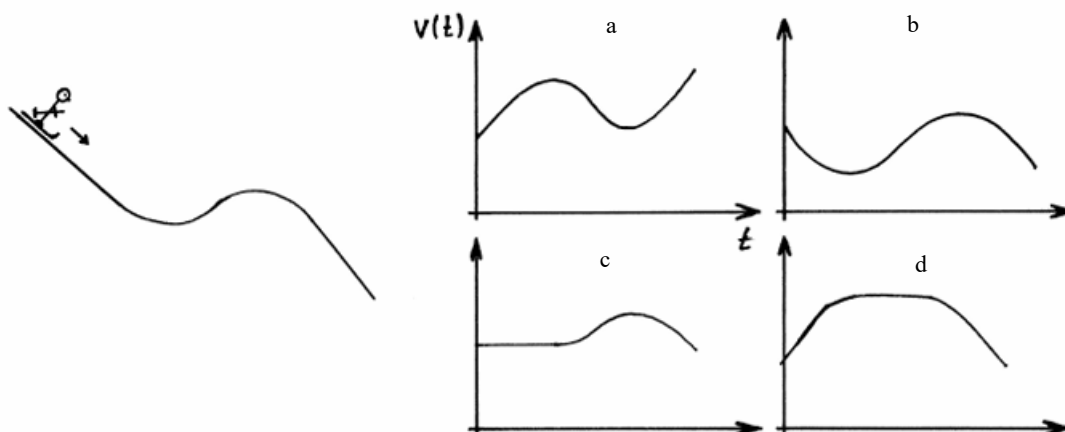


Úloha 1. Grafy vpravo vyjadrujú závislosť rýchlosti zjazdára $v(t)$ od času t .

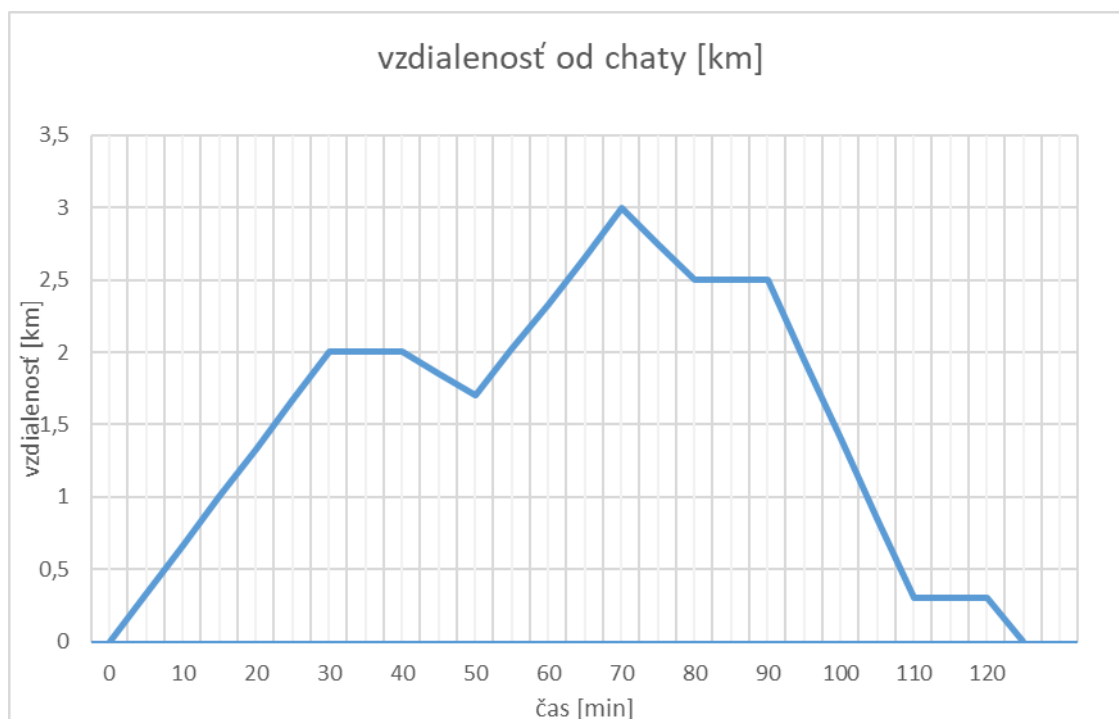
Ktoré z nich zodpovedajú situácii zachytenej na obrázku vľavo?



Prvá časť hesla je písmeno, ktoré označuje správny graf. Ak si myslíte, že je správnych grafov viac, napíšte písmená v abecednom poradí. (napr. **c**, alebo **ad**, alebo **bcd**).

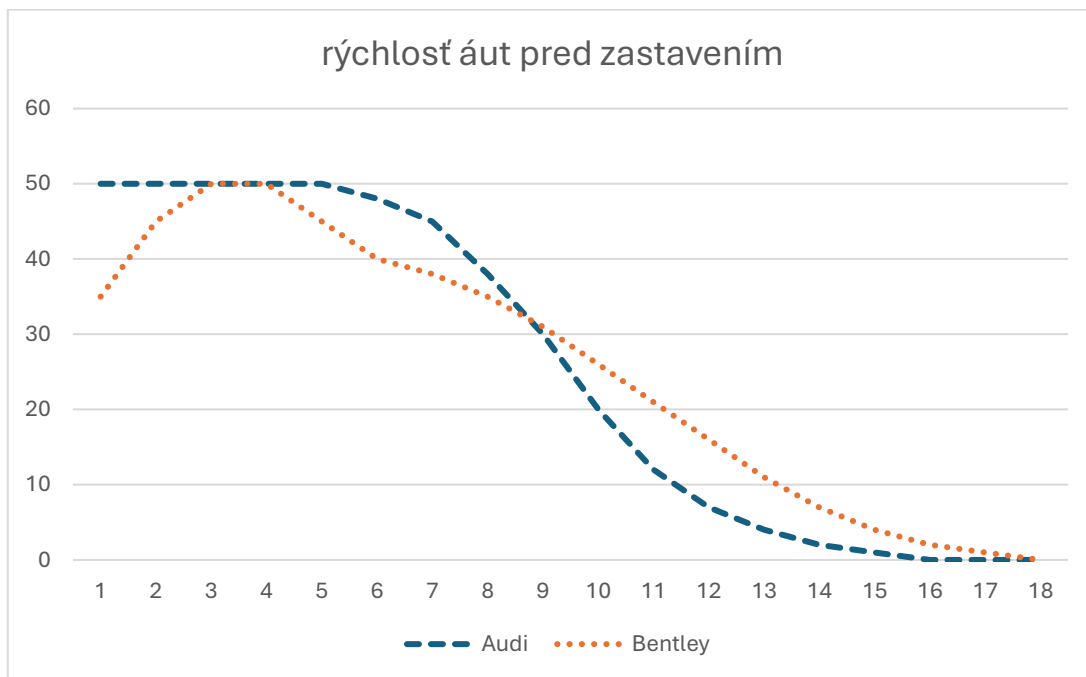
Úloha 2. Janko je na dovolenke na chate. Dnes sa bol prejsť. Na grafe je závislosť jeho vzdialenosti od chaty v kilometroch od času v minútach. Občas sa od chaty vzdďaľuje, občas sa približuje. Keď sa jeho vzdialenosť od chaty nemení, stojí. (fotí, kochá sa výhľadom a pod.)

Koľkokrát sa Janko zastavil na krátku prestávku?



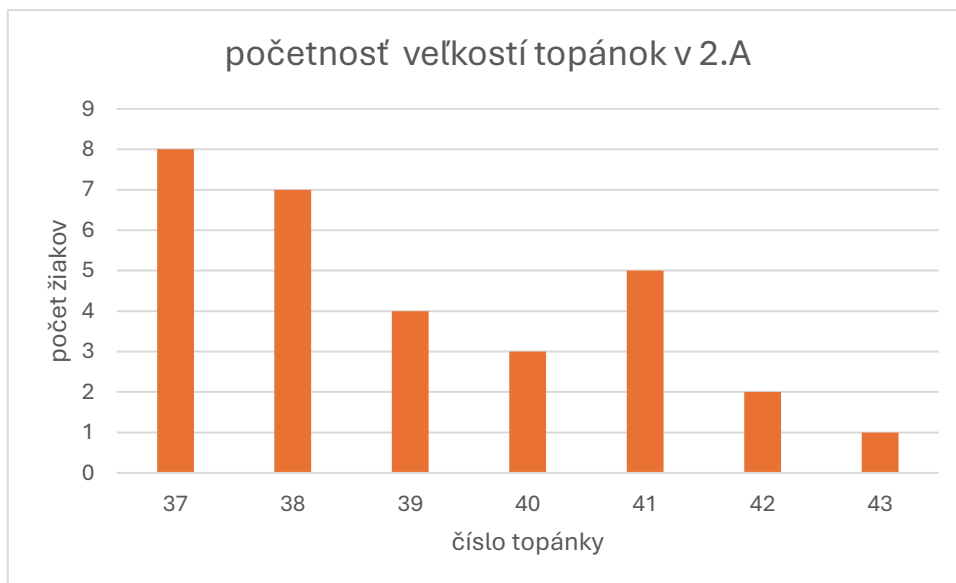
Druhá časť hesla je počet Jankových zastavení.

Úloha 3. Dve autá značiek Audi a Bentley stoja na križovatke na červenej tesne za sebou. Ktoré auto stojí bližšie k semaforu? Na grafe je rýchlosť áut pred zastavením v závislosti od času.



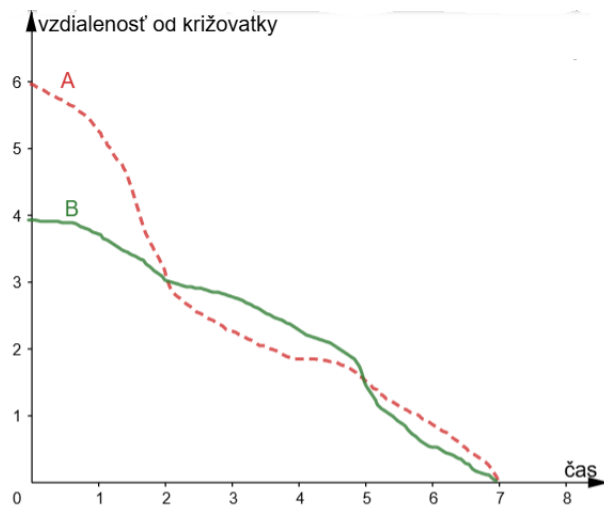
Tretia časť hesla je počet písmen značky auta, ktoré je bližšie k semaforu.

Úloha 4. V 2.A zisťovali, aké veľkosti topánok nosia žiaci. Výsledky zaznačili do grafu. Aká je priemerná veľkosť topánky?



Štvrtá časť hesla je priemerná veľkosť topánky (napr. 37).

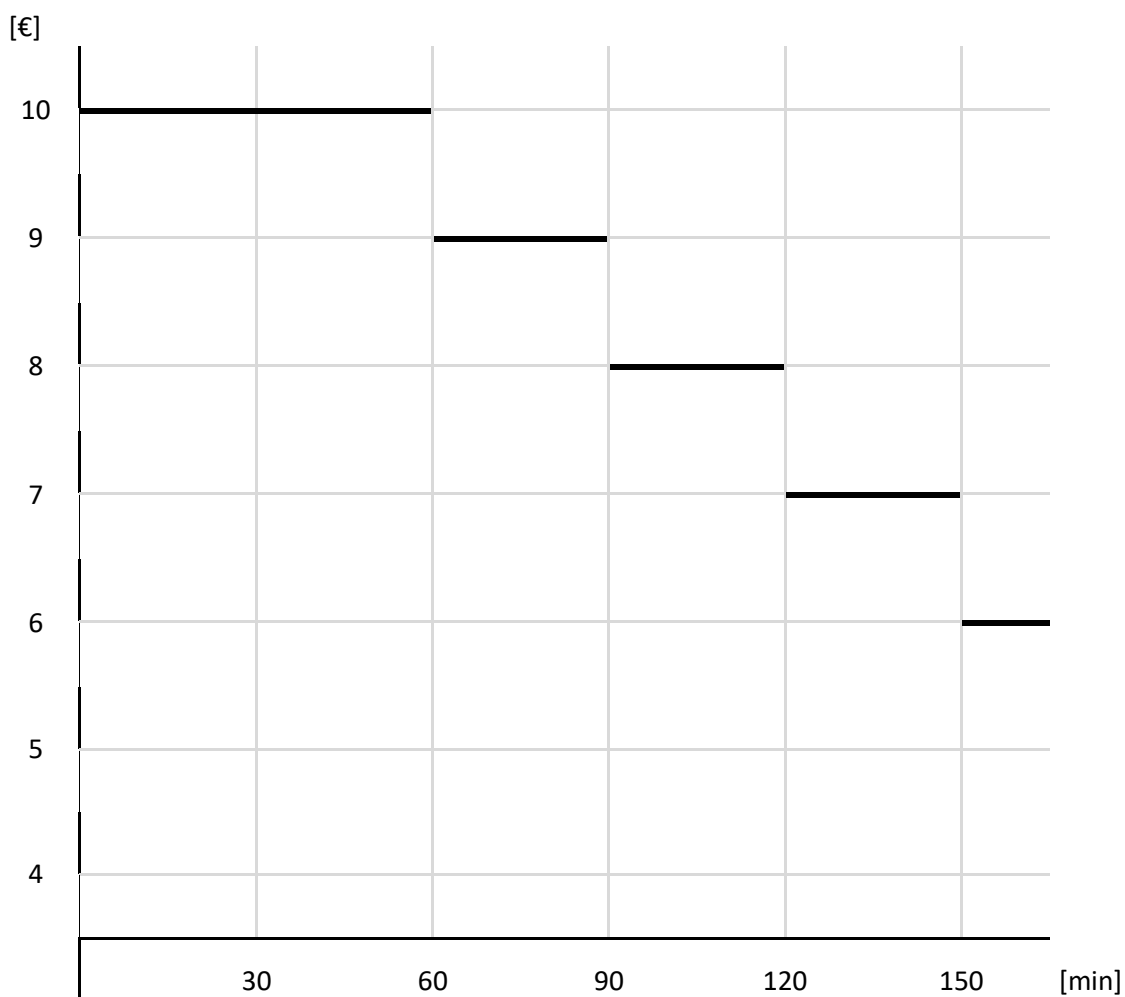
Úloha 5. Dve autá (A a B) idú smerom ku križovatke. Jedno auto prichádza zo severu po hlavnej ceste, druhé auto prichádza z východu po vedľajšej ceste. Nižšie je graf, ktorý ukazuje vzdialenosť každého auta od križovatky v závislosti od času.



V ktorom čase alebo v ktorých časoch sa autá nachádzajú na rovnakom mieste?

Piata časť hesla je číslo, ktoré vznikne zapísaním časov, kedy sa autá nachádzali na rovnakom mieste, vo vzostupnom poradí za sebou (napr. **034**, alebo **3**).

Úloha 6. Otec pri vjazde do garáže nabil 10 € do prázdnej parkovacej karty. Aplikácia nakreslila graf zostatku peňazí na parkovacej karte v závislosti od času počas parkovania v podzemnej garáži.

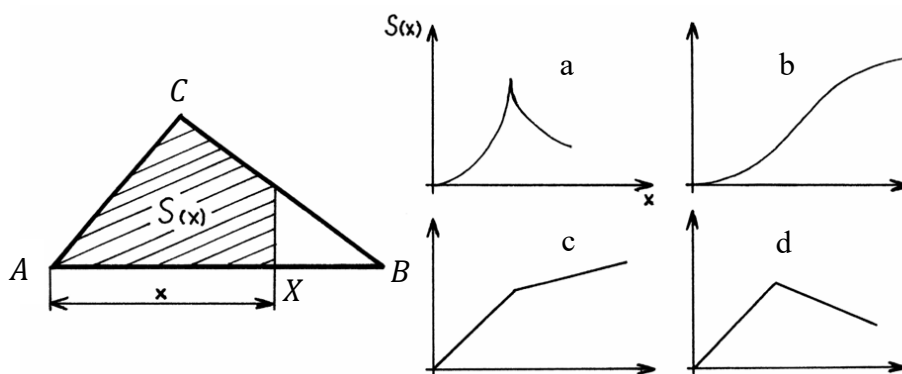


Ktorá z nasledujúcich situácií zodpovedá vyššie uvedenému grafu?

- a) Prvá hodina zadarmo, potom 1 € za 30 minút.
- b) Prvá hodina za 1 €, potom 1€ za 30 minút.
- c) Prvá hodina zadarmo, potom každých ďalších začatých 30 minút stojí 1 €.
- d) Prvá hodina za 1 €, potom za každých ďalších začatých 30 minút 1 €.

Šiesta časť hesla je písmeno so správnou odpoveďou (napr. **b**).

Úloha 7. Grafy vpravo vyjadrujú závislosť obsahu $S(x)$ vyšrafovannej časti trojuholníka ABC od vzdialenosti $x = |AX|$. Ktoré z nich zodpovedajú tejto situácii?



Siedma časť hesla je písmeno, ktoré označuje správny graf. Ak si myslíte, že je správnych grafov viac, napíšte písmená v abecednom poradí. (napr. **a**, alebo **ad**, alebo **bcd**).